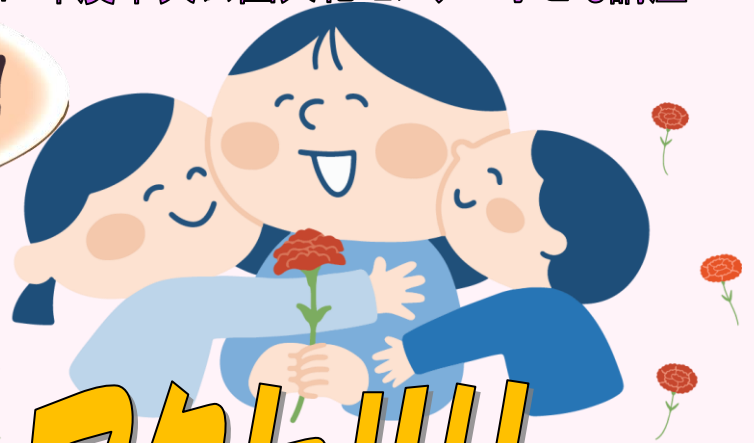


いつもありがとう!



おやこ
親子で作る
水引の
みずひき

アクセサリ

えらべるよ!

みみかざり・ペンダント

にちじ
日時

5月12日(日)

ごぜん じ しょうご
午前10時~正午

こうし
講師

みずひきさっか いちだようこ
水引作家 市田陽子氏

かいじょう
会場

ちゅうおうこうえんぶんか
中央公園文化センター

たいしょう
対象

くないざいじゅう ざいがく しょうがくせい き む きょういくがっこう
区内在住・在学の小学生(義務教育学校

ふく ほごしゃ
含む)と保護者 (1組3名まで)

ていいん
定員

くみ おうぼたすう ばあいちゅうせん
12組(応募多数の場合抽選)

ひょう
費用

り
1人1000円

もうしこみほうほう
申込方法

おうふく
往復はがき

定員に満たない場合延長

し き
締め切り

4月30日(火)



かんせい
イメージ

Happy
Mother's
Day!

申込方法

往復はがきに必要な事項をご記入のうえ、中央公園文化センターまでお申込みください。

- ◎下記の記入例をご参照ください。
- ◎お申込み多数の場合は抽選になります。
- ◎記入不備は無効になりますのでご注意ください。
- ◎本人以外の方や小さいお子さん連れの受講はできません。
- ◎消えないペンでご記入ください。
- ◎ご記入いただいた個人情報は目的以外には使用しません。

～往復はがき・記入例～

往信宛名面

〒114-0033

中央公園文化センター
北区十条台1-2-1

往信文面

何も書かないでください。

返信宛名面

自身の住所・氏名

返信文面

★次のことをご記入ください。

- ①講座名
- ②氏名
- ③郵便番号・住所
- ④電話番号
- ⑤年齢

会場のご案内

北区立中央公園文化センター

所在地：〒114-0033 北区十条台1-2-1

(月曜・祝日休館)

開館時間：午前9時～午後10時

電話：03-3907-5661

FAX：03-3907-5666

最寄駅：JR王子駅 北区口下車徒歩15分

JR十条駅 南口下車徒歩12分

コミュニティバス

「王子アパート」下車 徒歩5分

「紅葉橋」下車 徒歩5分

